

# AquaBank<sup>®</sup>

## - zbiorniki do przechowywania wody

Rozwiązania w zakresie przechowywania  
wody deszczowej i pitnej

Pojemności od 200 do 28 000 litrów





# Lider produkcji zbiorników do przechowywania wody

## Kingspan

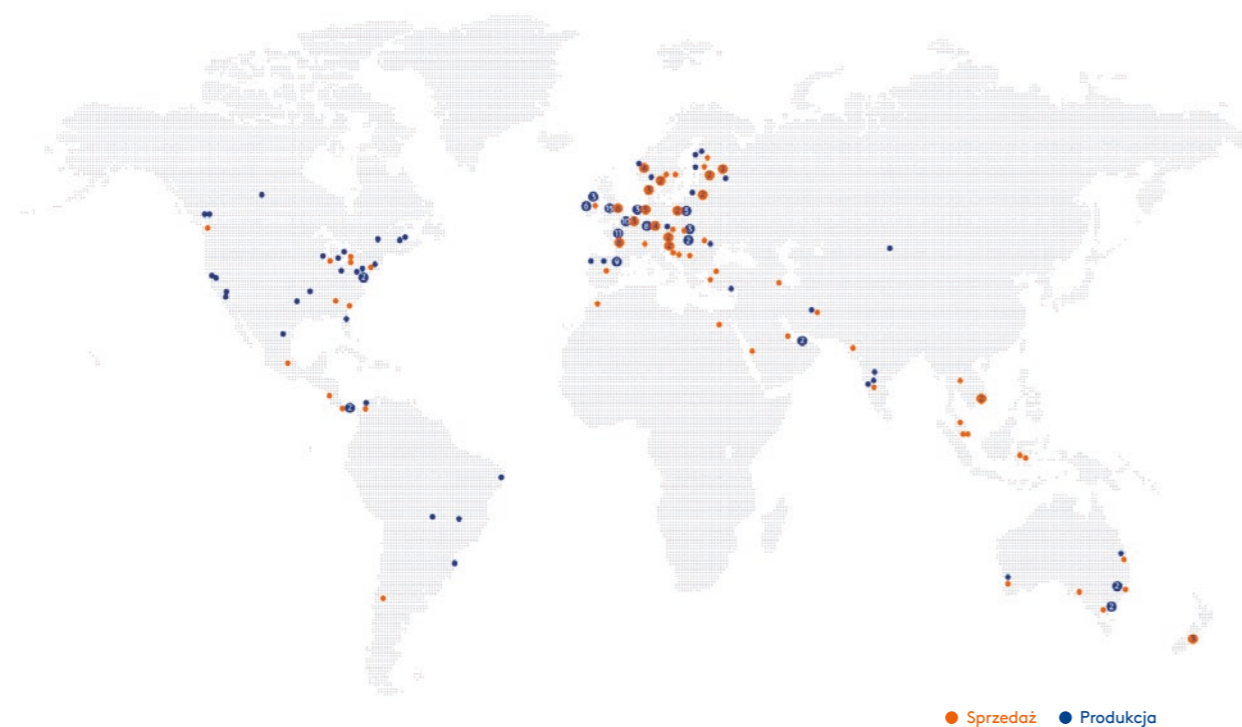
Grupa Kingspan jest dynamicznym, zróżnicowanym biznesem o globalnym zasięgu. Jesteśmy światowym liderem w dziedzinie wysokowydajnych rozwiązań w zakresie izolacji i przegród zewnętrznych. Poprawa wydajności budynków, metod budowy i ostatecznie życia ludzi – to napędza do działania nasze zespoły na całym świecie.

Działając w ponad 80 krajach, dostarczamy pionierskie rozwiązania technologiczne, projektowe oraz produkcyjne. Dysponujemy szeroko rozwiniętą siecią dystrybucji, której wsparcie zapewnia doświadczony i wykwalifikowany zespół gwarantujący kompleksową i profesjonalną opiekę Klienta (w tym: planowanie dostaw, doradztwo, wskazówki dotyczące instalacji itp.).

Jako światowy lider rozumiemy Twoje wymagania i nieustannie dążymy do projektowania i dostarczania innowacji, które sprostają, a nawet wykraczają poza Twoje oczekiwania.

Kingspan zapewnia nie tylko pewność jakości, ale również wsparcie przez cały okres użytkowania produktu.

Nasze portfolio to m.in. wysokiej jakości rozwiązania w zakresie przechowywania oleju opałowego, nawozów płynnych, oleju napędowego, AdBlue® czy wody.



212

Zakładów produkcyjnych

+22 000

Pracowników na całym świecie

+80

Krajów

6

Dywizji



### Zalety produktów

- Szeroki wybór kształtów i pojemności
- Solidna konstrukcja
- Bezproblemowa obsługa
- Niskie koszty eksploatacji
- Odporność na korozję
- Łatwość transportu przy pomocy wózka widłowego lub dźwigu
- Króćce wykonane ze stali nierdzewnej (mosiężne króćce w zbiornikach o dużej pojemności)
- Wysoka jakość i trwałość
- Gwarancyjna i pogwarancyjna obsługa serwisowa
- Duża odporność na uszkodzenia

### WYSOKA JAKOŚĆ

Przemysłana konstrukcja zbiorników oraz wysokiej jakości polietylen użyty do ich produkcji gwarantują wysoką odporność na uszkodzenia mechaniczne, zmienne warunki atmosferyczne oraz promieniowanie UV.

### RÓŻNORODNOŚĆ

Oferowany szeroki wybór dostępnych kształtów i pojemności zbiorników pozwala na spełnienie zróżnicowanych wymagań użytkowników.

### NIEZAWODNOŚĆ

Specjalna konstrukcja, wysokiej jakości tworzywo dopuszczone do kontaktu z wodą oraz uzyskane atesty są dowodem na to, że zbiorniki Kingspan Water & Energy stanowią idealne rozwiązanie w zakresie magazynowania wody zarówno pitnej, jak i deszczowej.



# AquaBank® – duże pojemności

Jednopłaszczowe zbiorniki do magazynowania zasobów wody dla rolnictwa i przemysłu

Dostępne pojemności od 15 000 do 28 000 litrów

## Najważniejsze zalety

 <p><b>Jednolita i trwała konstrukcja</b> Zbiornik jest produkowany jako jeden element – nie jest spawany, klejony ani tączony. Zapewnia to doskonałą odporność na uderzenia w porównaniu do włókna szklanego</p>	 <p><b>Smart Monitoring</b> Monitoruj poziom cieczy w swoich zbiornikach 24/7, umożliwiając kontrolę lokalnie lub zdalnie za pośrednictwem platformy Kingspan Connect</p>	 <p><b>Odporność na warunki atmosferyczne</b> Zbiorniki są odporne na trudne, zmienne warunki pogodowe i promieniowanie UV</p>
 <p><b>Nieskazitelna jakość</b> Wysokiej jakości polietylen gwarantuje wytrzymałość i trwałość produktu</p>	 <p><b>Odporność na korozję</b> Brak nieestetycznej rdzy czy degradacji produktu w przeciwieństwie do zbiorników ze stali</p>	 <p><b>Łatwy transport</b> Zbiorniki o dużej pojemności zostały tak zaprojektowane, aby mieściły się do standardowych pojazdów ciężarowych, co obniża koszty transportu</p>
 <p><b>Spokój na lata</b> 10 lat gwarancji* na zbiornik i 2 lata na wyposażenie</p>	 <p><b>Bezobsługowa eksploatacja</b> Brak konieczności ponownego malowania, ryzyka zanieczyszczenia przechowywanej cieczy bądź wycieków</p>	 <p><b>Mobilność</b> Pusty zbiornik łatwo przestawić w inne miejsce na farmie czy firmowym placu</p>

**ISO**  
Produkcja zgodnie z normą ISO 9001:2015

## Dostępne pojemności i wymiary

Podane wymiary są orientacyjne. Różnice wynikają z technologii produkcji oraz sposobu użytkowania wyrobu. Zbiorniki AquaBank® nie są przeznaczone do przechowywania wody pitnej.

Pojemność	15 000 litrów (N)	15 000 litrów	22 000 litrów	28 000 litrów
				
Średnica	2 950 mm	2 350 mm	2 480 mm	2 480 mm
Wysokość	2 750 mm	4 325 mm	5 265 mm	6 190 mm
<b>Kody produktów</b>				
zawór kulowy 2"	0600400	1054910	0672001	0672003
zawór kulowy 3"	0600401	-	0672011	0672013

\*5 lat gwarancji na zbiornik o pojemności 15 000 l.  
Gwarancja dotyczy wyrobu użytkowanego w sposób zgodny z instrukcją producenta.

# AquaBank® – duże pojemności

Wyposażenie podstawowe

## Zbiorniki jednopłaszczowe

Pojemność: 15 000, 22 000, 28 000 l

- Pokrywa rewizyjna 22"
- Miesięczny króciec poboru dolnego z zaworem kulowym 2" lub 3"
- Odpowietrznik

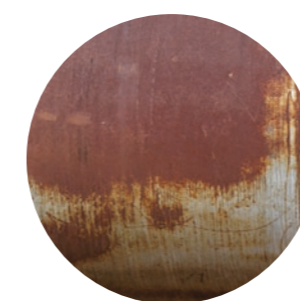
### Zalety czarnego koloru zbiorników AquaBank®:

- zapobiega rozkwitowi glonów
- utrzymuje wodę deszczową w lepszym stanie
- pomaga podgrzać wodę przechowywaną w zbiorniku



## Dostępne wyposażenie

- **Watchman® Radar** - precyzja pomiaru oparta na technologii radarowej, zapewniająca monitorowanie zbiorników do 6 m wysokości
- **Watchman® LT** dla pojemności od 22 000 do 28 000 litrów - precyzyjny i bezkontaktowy pomiar poziomu cieczy w zbiornikach o dużej pojemności, stworzony z połączenia nowoczesnej technologii ultradźwiękowej wraz z zaawansowanymi algorytmami
- Zestawy łączeniowe 2" lub 3"
- Pompa zanurzeniowa
- Filtr/sito na wlewie górnym



Zbiornik stalowy ulega korozji wraz z upływem czasu



# AquaBank® – zbiorniki naziemne

do przechowywania wody deszczowej  
dla użytkowników domowych

Dostępne pojemności od 200 do 9000 litrów

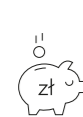
Podstawowy sposób  
bezpiecznego  
i higienicznego  
przechowywania  
wody deszczowej.

## Zalety czarnego koloru zbiorników AquaBank®:

- zapobiega rozkwitowi glonów
- utrzymuje wodę deszczową w lepszym stanie
- pomaga podgrzać wodę przechowywaną w zbiorniku



## Najważniejsze zalety



### Zwrot z inwestycji

Oszczędność cennych zasobów wodnych oraz właściwe wykorzystanie wody opadowej



### Spokój na lata

5 lat gwarancji\* na zbiornik i 2 lata na wyposażenie



### Odporność na warunki atmosferyczne

Zbiorniki są odporne na trudne, zmienne warunki pogodowe i promieniowanie UV



### Niezawodna konstrukcja

Estetyczne wykonanie i stonowana kolorystyka sprawiają, że zbiornik idealnie wpasowuje się w otoczenie



### Kompaktowe wymiary

Zbiornik łatwo wtopi się w krajobraz ogrodu, nie zabierając przy tym dużo miejsca



### Nieskazitelna jakość

Wysokiej jakości polietylen gwarantuje wytrzymałość i trwałość produktu

## Wyposażenie zbiorników

Pojemność:  
200, 600, 1000, 1225, 1500 l

- Zbiornik jednopłaszczowy
- Czarny kolor zbiornika zapobiegający rozkwitowi glonów w gromadzonej wodzie
- Właz rewizyjny 4"
- Gwintowany otwór spustowy 3/4" z korkiem
- Otwór gwintowany z kranikiem na wysokości ok. 30 cm od dna zbiornika

Pojemność:  
1200, 2500, 3500, 4000, 5000, 9000 l

- Zbiornik jednopłaszczowy
- Czarny kolor zbiornika zapobiegający rozkwitowi glonów w gromadzonej wodzie
- Właz rewizyjny 8" (4" dla 1200 i 2500 l, 8" i 16" dla pojemności 3500, 5000 oraz 9000 l)
- Odpowietrzenie z filtrem zabezpieczającym zbiornik przed zanieczyszczeniami
- Króciec poboru dolnego z gwintem zewnętrznym i zaworem kulowym 1"

## Dostępne wyposażenie

Watchman® SENSIT - inteligentny produkt, który umożliwia monitorowanie poziomu cieczy w zbiorniku w dowolnym miejscu i czasie za pomocą łatwej w obsłudze aplikacji na smartfony i tablety



\*Gwarancja dotyczy wyrobu użytkowanego w sposób zgodny z instrukcją producenta.

# AquaBank® – zbiorniki naziemne

do przechowywania wody deszczowej  
dla użytkowników domowych

## Dostępne pojemności i wymiary

Podane wymiary są orientacyjne. Różnice wynikają z technologii produkcji oraz sposobu użytkowania wyrobu. Zbiorniki AquaBank® nie są przeznaczone do przechowywania wody pitnej.

Kod produktu	Pojemność [l]	Długość [mm]	Szerokość [mm]	Wysokość [mm]
0600600	200	540	540	1010
0600601	600	1250	730	1040
0600602	1000	1950	620	1350
0600603	1225	1780	760	1400
0600604	1500	2100	750	1400
0600625	1200	1700	1070	1150
0600626	2500	2280	1280	1340
0600606	4000	2970	970	2000
0600605	3500	Średnica: 1900		1800
0600607	5000	Średnica: 2010		2300
0600608	9000	Średnica: 2300		2900

Kod produktu	Pojemność nominalna [l]	Wytrzymały zbiornik wykonany z PE	Właz rewizyjny	Gwintowany otwór spustowy 3/4" z korkiem	Otwór gwintowany z kranikiem na wys. ok. 30 cm od dna zbiornika	Odpowietrzenie z filtrem zabezpieczającym zbiornik przed zanieczyszczeniami	Króciec poboru dolnego z gwintem zewn. i zaworem kulowym*
0600600	200	●	4"	●	●		
0600601	600	●	4"	●	●		
0600602	1000	●	4"	●	●		
0600603	1225	●	4"	●	●		
0600604	1500	●	4"	●	●		
0600603	1200	●	4"			●	1"
0600604	2500	●	4"			●	1"
0600605	3500	●	8"/16"			●	1"
0600606	4000	●	8"			●	1"
0600607	5000	●	8"/16"			●	1"
0600608	9000	●	8"/16"			●	1"



# AquaBank® – zbiorniki podziemne

do przechowywania wody deszczowej  
dla użytkowników domowych

Dostępne pojemności od 3000 do 6000 litrów

Funkcjonalne i trwałe rozwiązanie,  
pozwalające na oszczędność  
wykorzystywanej przestrzeni.

## Najważniejsze zalety

 <p><b>Zwrot z inwestycji</b> Oszczędność cennych zasobów wodnych oraz właściwe wykorzystanie wody opadowej</p>	 <p><b>Spokój na lata</b> 5 lat gwarancji* na zbiornik i 2 lata na wyposażenie</p>	 <p><b>Odporność na warunki atmosferyczne</b> Zbiorniki są odporne na trudne, zmienne warunki pogodowe i promieniowanie UV</p>
 <p><b>Niezawodna konstrukcja</b> Mocna, żebrowana konstrukcja, zapewnia ochronę przed naciskiem gruntu oraz deformacją zbiornika</p>	 <p><b>Odporność na korozję</b> Brak degradacji produktu w przeciwieństwie do zbiorników z innych materiałów</p>	 <p><b>Nieskazitelna jakość</b> Wysokiej jakości polietylen gwarantuje wytrzymałość i trwałość produktu</p>
 <p><b>Oszczędność miejsca</b> Podziemny zbiornik nie zajmuje przestrzeni, z gruntu wystaje tylko teleskopowa szyjka</p>	 <p><b>Uniwersalność</b> Możliwość rozprowadzania zgromadzonej wody w dowolny sposób: rozsączenie lub bezpośrednio do odpływu kanalizacyjnego</p>	 <p><b>Najwyższe standardy</b> Aprobata AT-15-7734/2016</p>

## Wyposażenie zbiorników

- Zbiornik jednopłaszczowy z pokrywą
- Pompa zanurzeniowa DAB Divertron 1000M (maks. wydajność do 5,4 m<sup>3</sup>/h lub 90 l/min, maks. wys. podnoszenia do 36 m)\*\*
- Teleskopowa szyjka wznosząca
- Filtr kosztowy
- Regulacja posadowienia zbiornika w zakresie +/- 15 cm

## Dostępne wyposażenie

- **Watchman® Radar** - precyzja pomiaru oparta na technologii radarowej, zapewniająca monitorowanie zbiorników do 6 m wysokości
- **Watchman® SENSiT** - inteligentny produkt, który umożliwia monitorowanie poziomu cieczy w zbiorniku w dowolnym miejscu i czasie za pomocą łatwej w obsłudze aplikacji na smartfony i tablety



\*Gwarancja dotyczy wyrobu użytkowanego w sposób zgodny z instrukcją producenta.

\*\*Podane wartości odnoszą się do maksymalnej wartości przepływu podanej przez producenta pompy. Rzeczywisty przepływ jest niższy i zależy od specyfikacji układu ssąco-wydawczego, jego utrzymania, jakości przechowywanej cieczy oraz temperatury.

# AquaBank® – zbiorniki podziemne

do przechowywania wody deszczowej  
dla użytkowników domowych

## Dostępne pojemności i wymiary

Podane wymiary są orientacyjne. Różnice wynikają z technologii produkcji oraz sposobu użytkowania wyrobu. Zbiorniki AquaBank® nie są przeznaczone do przechowywania wody pitnej.

Kod produktu	Pojemność [l]	Długość [mm]	Szerokość [mm]	Wysokość/Wysokość w transporcie [mm]	Wytrzymały zbiornik wykonany z PE
0600700	3000	2000	1700	2910/2600	●
0600701	4500	2400	1800	3010/2700	●
0600702	6000	2400	2070	3180/2770	●



# AquaBank® – zbiorniki naziemne

z atestem NIZP-PZH B.BK.60110.1359.2022

ważnym do 30.09.2025



Dostępne pojemności od 200 do 15 000 litrów

Zbiorniki wykonane z materiałów najwyższej jakości, dopuszczonych do bezpiecznego magazynowania i dystrybucji wody pitnej.

Szeroki wybór kształtów i pojemności, pozwoli dopasować zbiornik do zróżnicowanych potrzeb wynikających z prowadzonej działalności.

## Najważniejsze zalety

**Bezobsługowa eksploatacja**  
Zbiorniki nie wymagają skomplikowanych zabiegów konserwacyjnych, są łatwe w utrzymaniu czystości

**Odporność na warunki atmosferyczne**  
Zbiorniki są odporne na trudne, zmienne warunki pogodowe i promieniowanie UV

**Nieskazitelna jakość**  
Zbiorniki wykonane z materiałów najwyższej klasy, dopuszczonych do kontaktu z wodą pitną oraz gwarantujących wytrzymałość i trwałość produktu

**Odporność na korozję**  
Brak degradacji produktu w przeciwieństwie do zbiorników z innych materiałów

**Mobilność**  
Pusty zbiornik, dzięki specjalnej konstrukcji dna, można łatwo przestawić w inne miejsce na placu czy na farmie

**Najwyższe standardy**  
Zbiorniki posiadają atest NIZP-PZH B.BK.60110.1359.2022 ważny do 30.09.2025

**Spokój na lata**  
5 lat gwarancji\* na zbiornik i 2 lata na wyposażenie

## Wyposażenie zbiorników

**Pojemność:**  
200, 600, 1000, 1200, 1225, 1300, 1500, 1800, 2500, 4000 l

- Zbiornik wykonany z atestowanego PE do magazynowania wody pitnej
- Otwór rewizyjny 4" (8" dla pojemności 4000 l)
- Króciec gwintowany 2" na górze zbiornika
- Odpowietrzenie z filtrem zabezpieczającym zbiornik przed zanieczyszczeniami
- Króciec poboru dolnego z gwintem zewnętrznym i zaworem kulowym 1"

**Pojemność:**  
3500, 5000, 9000, 15 000 l

- Zbiornik wykonany z atestowanego PE do magazynowania wody pitnej
- Otwór rewizyjny 4"/16" (22" dla pojemności 15 000 l)
- Króciec gwintowany 2" na górze zbiornika
- Odpowietrzenie z filtrem zabezpieczającym zbiornik przed zanieczyszczeniami
- Króciec poboru dolnego z gwintem zewnętrznym i zaworem kulowym 1,5" (2" dla pojemności 15 000 l)

## Dostępne wyposażenie

**Watchman® SENSIT** - inteligentny produkt, który umożliwia monitorowanie poziomu cieczy w zbiorniku w dowolnym miejscu i czasie za pomocą łatwej w obsłudze aplikacji na smartfony i tablety



\*Gwarancja dotyczy wyrobu użytkowanego w sposób zgodny z instrukcją producenta.

Kod produktu	Pojemność [l]	Długość [mm]	Szerokość [mm]	Wysokość [mm]	Zbiornik wykonany z PE dopuszczonego do kontaktu z żywnością	Właz rewizyjny	Króciec gwintowany 2" na górze zbiornika	Odpowietrzenie z filtrem zabezpieczającym zbiornik przed zanieczyszczeniami	Króciec poboru dolnego z gwintem zewnętrznym i zaworem kulowym*
0600500	200	540	540	1010	•	4"	•	•	1"
0600501	600	1250	730	1040	•	4"	•	•	1"
0600502	1000	1950	640	1350	•	4"	•	•	1"
0600505	1225	1780	760	1400	•	4"	•	•	1"
0600507	1500	2100	750	1400	•	4"	•	•	1"
0600503	1200	1700	1070	1150	•	4"	•	•	1"
0600508	1800	2150	1140	1150	•	4"	•	•	1"
0600509	2500	2280	1280	1340	•	4"	•	•	1"
0600504	1200	1720	1350	900	•	4"	•	•	1"
0600506	1300	Średnica: 1200	Średnica: 1200	1400	•	4"	•	•	1"
0600510	2500	Średnica: 1650	Średnica: 1650	1500	•	4"	•	•	1"
0600511	3500	Średnica: 1900	Średnica: 1900	1800	•	4"/16"	•	•	1,5"
0600512	4000	2970	2000	970	•	4"	•	•	1"
0600513	5000	Średnica: 2010	Średnica: 2010	2300	•	4"/16"	•	•	1,5"
0600514	9000	Średnica: 2300	Średnica: 2300	2900	•	4"/16"	•	•	1,5"
0600515	15000	Średnica: 2950	Średnica: 2950	2750	•	22"	•	•	2"

Podane wymiary są orientacyjne. Różnice wynikają z technologii produkcji oraz sposobu użytkowania wyrobu.



# Kontakt

Więcej informacji na temat produktów i usług Kingspan Water & Energy w ponad 80 krajach dostępne na stronie [kingspanwaterandenergy.com](http://kingspanwaterandenergy.com). Aby uzyskać informację na temat zbiorników do przechowywania wody w języku lokalnym prosimy o kontakt:

## Wielka Brytania

E: [tankinfo@kingspan.co.uk](mailto:tankinfo@kingspan.co.uk)  
Tel: +44 (0) 28 3836 4444

## Irlandia

E: [tankinfo@kingspan.ie](mailto:tankinfo@kingspan.ie)  
Tel: +353 42 969 0022

## Holandia

E: [info@kingspan-env.nl](mailto:info@kingspan-env.nl)  
Tel: +31 344 760050

## Szwecja

E: [tank@kingspan.se](mailto:tank@kingspan.se)  
Tel: +48 61 660 94 46

## Polska

E: [zbiorniki@kingspan.pl](mailto:zbiorniki@kingspan.pl)  
Tel: +48 61 814 44 00

## Nowa Zelandia

E: [tankinfo@kingspan.co.nz](mailto:tankinfo@kingspan.co.nz)  
Tel: +44 (0) 28 3836 4444

## Ameryka Północna

E: [TalkToUs@kingspan.com](mailto:TalkToUs@kingspan.com)

## Francja

E: [cuve@kingspan.fr](mailto:cuve@kingspan.fr)  
Tel: +33 9 75 18 76 49

## Belgia

E: [info@kingspan-env.be](mailto:info@kingspan-env.be)  
Tel: +32 51 48 51 42

## Niemcy

E: [tank@kingspan.de](mailto:tank@kingspan.de)  
Tel: +49 6102 3686700

## Republika Czeska

E: [nadrze@kingspan.cz](mailto:nadrze@kingspan.cz)  
Tel: +420 725 114 555

## Finlandia

E: [tankinfo@kingspan.com](mailto:tankinfo@kingspan.com)  
Tel: +48 61 660 94 46

## Norwegia

E: [tank@kingspan.no](mailto:tank@kingspan.no)  
Tel: +48 61 660 94 46

## Dania

E: [titan@kingspan.com](mailto:titan@kingspan.com)  
Tel: +48 61 660 94 46

## Bliski Wschód

E: [tankinfo@kingspan.me](mailto:tankinfo@kingspan.me)  
Tel: +44 (0) 28 3836 4444

## Główna siedziba firmy

180 Gilford Road  
Portadown  
Co. Armagh  
BT63 5LF Wielka Brytania  
Tel: +44 (0) 28 3836 4444

## Oddział w Europie

ul. Topolowa 5  
62-090 Rokietnica  
Polska  
Tel: +48 61 814 44 00



Polska fabryka Kingspan Water & Energy sp. z o.o. w Rokietnicy k. Poznania spełnia restrykcyjne normy ISO:

- ISO 9001:2015 - System Zarządzania Jakością
- ISO 14001:2015 - System Zarządzania Środowiskowego
- ISO 37301:2021 - System Zarządzania Zgodnością
- ISO 45001:2018 - System Zarządzania Bezpieczeństwem i Higieną Pracy

Dołącz do Kingspan Water & Energy na:



@KingspanWaterandEnergy



@TheKingspanEnv



@kingspanwaterenergy



Pobierz ulotkę  
w wersji  
elektronicznej

[kingspan.pl/titan](http://kingspan.pl/titan)

Dokładamy wszelkich starań, aby informacje zawarte w tym dokumencie były dokładne w momencie publikacji. Specyfikacja może się różnić (w ramach niewielkiego parametru) ze względu na różnice w procesie produkcyjnym lub warunki środowiskowe. Wszystkie zdjęcia służą wyłącznie celom ilustracyjnym i nie powinny być traktowane jako wiążące. Rzeczywisty produkt może się różnić, a specyfikacja, wymiary, kolor lub inne atrybuty mogą się różnić.

Aby mieć pewność, że oglądasz najnowsze i najdokładniejsze informacje o produkcie, odwiedź stronę [kingspan.pl](http://kingspan.pl). Kingspan® i symbol lwa są zarejestrowanymi znakami towarowymi Kingspan Group plc w Wielkiej Brytanii, Irlandii i innych krajach. Wszelkie prawa zastrzeżone.

Spółka zarejestrowana w Irlandii Północnej pod nr NI017631. Siedziba Firmy: 180 Gilford Road, Portadown, Co. Armagh, BT63 5LF, Northern Ireland. VAT GB412 5124 03. Europejskie biuro: Kingspan Water & Energy sp. z o.o., ul. Topolowa 5, 62-090 Rokietnica, Polska. NIP/VAT PL779 20 57 260.

v1.05.2023

